

BỘ GIAO THÔNG VẬN TẢI
TỔNG CÔNG TY BẢO ĐẢM
AN TOÀN HÀNG HẢI MIỀN NAM
Số: **37** /TBHH-TCTBĐATHHMN

CỘNG HÒA XÃ HỘI CHỦ NGHĨA VIỆT NAM
Độc lập - Tự do - Hạnh phúc

Bà Rịa - Vũng Tàu, ngày **14** tháng 02 năm 2023

THÔNG BÁO HÀNG HẢI
Về thông số kỹ thuật của luồng hàng hải sông Dừa

HCM - 05 - 2023

Vùng biển: Thành phố Hồ Chí Minh.

Tên luồng: Luồng hàng hải Sông Dừa.

Căn cứ bình đồ độ sâu kỹ hiệu từ SDUA_2302_01 đến SDUA_2302_07, tỷ lệ 1/2000 đo đạc hoàn thành tháng 02/2023, các số liệu liên quan do Xí nghiệp Khảo sát hàng hải miền Nam cung cấp.

Thừa ủy quyền của Bộ trưởng Bộ Giao thông vận tải, Tổng công ty Bảo đảm an toàn hàng hải miền Nam thông báo về thông số kỹ thuật của luồng hàng hải Sông Dừa như sau:

- Trong phạm vi tuyến luồng hàng hải có chiều dài 10,4 km, chiều rộng 60,0 m, được giới hạn và hướng dẫn bởi hệ thống báo hiệu hàng hải, độ sâu được xác định bằng máy hồi âm tần số 200 kHz tính đến mực nước "số 0 hải đồ" đạt 8,8 m.

- Chướng ngại vật trên luồng: Đáy cá di động nằm bên phải luồng, cách Rạch Tràm về hướng ngã ba sông Lòng Tàu – sông Dừa – sông Ngã Bảy khoảng 150,0 m, lún luồng khoảng 45,0 m, điểm lún luồng xa nhất tại vị trí có tọa độ:

Hệ VN-2000		Hệ WGS - 84	
Vĩ độ	Kinh độ	Vĩ độ	Kinh độ
10°32'25,0" N	106°54'16,4" E	10°32'21,3" N	106°54'22,9" E

HƯỚNG DẪN HÀNG HẢI

Tàu thuyền hành hải trên luồng hàng hải Sông Dừa căn cứ thông báo hàng hải, bình đồ độ sâu và hệ thống báo hiệu hàng hải dẫn luồng để có biện pháp hành hải an toàn. Lưu ý chướng ngại vật nêu trên và tuyệt đối tuân thủ sự điều động của Cảng vụ Hàng hải TP. Hồ Chí Minh. /

Nơi nhận:

- Cục Hàng hải Việt Nam;
- Cảng vụ Hàng hải TP. Hồ Chí Minh;
- Cty TNHH MTV Hoa tiêu hàng hải KV I;
- Cty TNHH MTV Hoa Tiêu Tân Cảng;
- Cty TNHH MTV Thông tin điện tử Hàng hải Việt Nam;
- Lãnh đạo Tổng công ty BĐATHH miền Nam;
- Website www.vms-south.vn;
- Phòng: KTKH, KT, HTQT&QLHT;
- Lưu: VT-VP, P.ATHH_{Năng}.

KT. TỔNG GIÁM ĐỐC
PHÓ TỔNG GIÁM ĐỐC



Đinh Thái Công

Danh sách nơi nhận kèm theo

- 1 Bộ Tư lệnh Hải quân
- 2 Bộ Tư lệnh Cảnh sát Biển
- 3 Cục Đường thủy nội địa Việt Nam
- 4 Chi Cục Đường thủy nội địa phía Nam
- 5 Tập đoàn Dầu khí Việt Nam
 - Liên danh Việt – Nga Vietsovpetro (VSP)
 - Tổng Cty CP Dịch vụ Kỹ thuật Dầu khí (PTSC)
 - Tổng Cty Thăm dò & Khai thác Dầu khí (PVEP)
 - Tổng Cty CP Vận tải Dầu khí (PV Trans)
 - Cty CP Vận tải sản phẩm Khí Quốc tế (Gas shipping)
 - Trung tâm Ứng phó Sự cố Tràn dầu khu vực miền Nam
- 6 Tập đoàn Xăng dầu Việt Nam (Petrolimex)
- 7 Cty CP Vận tải Xăng dầu VITACO
- 8 Cty CP Vận tải Xăng dầu Đường thủy Petrolimex
- 9 Tổng Cty Hàng hải Việt Nam (Vinalines)
 - Cty TNHH MTV Vận tải Biển đông (BISCO)
 - Cty Vận tải biển Container Vinalines (Vinalines Container)
 - Cty Vận tải biển Vinalines (VLC)
 - Cty CP Hàng hải Đông Đô (DONGDO MARINE)
 - Cty CP Vận tải biển & Hợp tác lao động Quốc tế
 - Cty Hàng hải Vinalines Nha Trang
 - Cty Vận tải Biển Bắc
- 10 Cty CP Vận tải và thuê tàu biển Việt Nam (Vitraschart)
- 11 Đại lý Hàng hải Sài Gòn (VOSA Sài Gòn)
- 12 Cty Vận Tải & Cung ứng Xăng Dầu Đường Biển
- 13 Cty Vận tải biển Sài Gòn (SaigonShip)
- 14 Cty cổ phần Vận tải biển Việt Nam(VOSCO)
- 15 Cty CP Vận tải biển VINASHIP
- 16 Bộ đội Biên phòng TP. Hồ Chí Minh
- 17 Phòng Cảnh sát giao thông đường thủy TP.HCM
- 18 Sở GTVT và Sở NN&PTNT TP. Hồ Chí Minh
- 19 Trường Đại học GTVT TP.HCM
- 20 Trường Cao đẳng nghề Hàng hải TP.HCM
- 21 Cty CP Cảng Sài Gòn
- 22 Đài tiếng nói nhân dân Tp.Hồ Chí Minh
- 23 Đài thông tin Duyên hải Tp. Hồ Chí Minh
- 24 Cty Phương Nam – Bộ Quốc phòng
- 25 CNI – Cty CP Trục vớt Cứu hộ Việt Nam
- 26 Cty Bảo đảm an toàn hàng hải Đông Nam Bộ
- 27 Xí nghiệp Khảo sát hàng hải miền Nam





Rach Tràm

Thành phố Hồ Chí Minh
Ho Chi Minh city
huyện Cần Giờ
Can Gio district
 xã Tam Thôn Hiệp
 Tam Thon Hiep commune

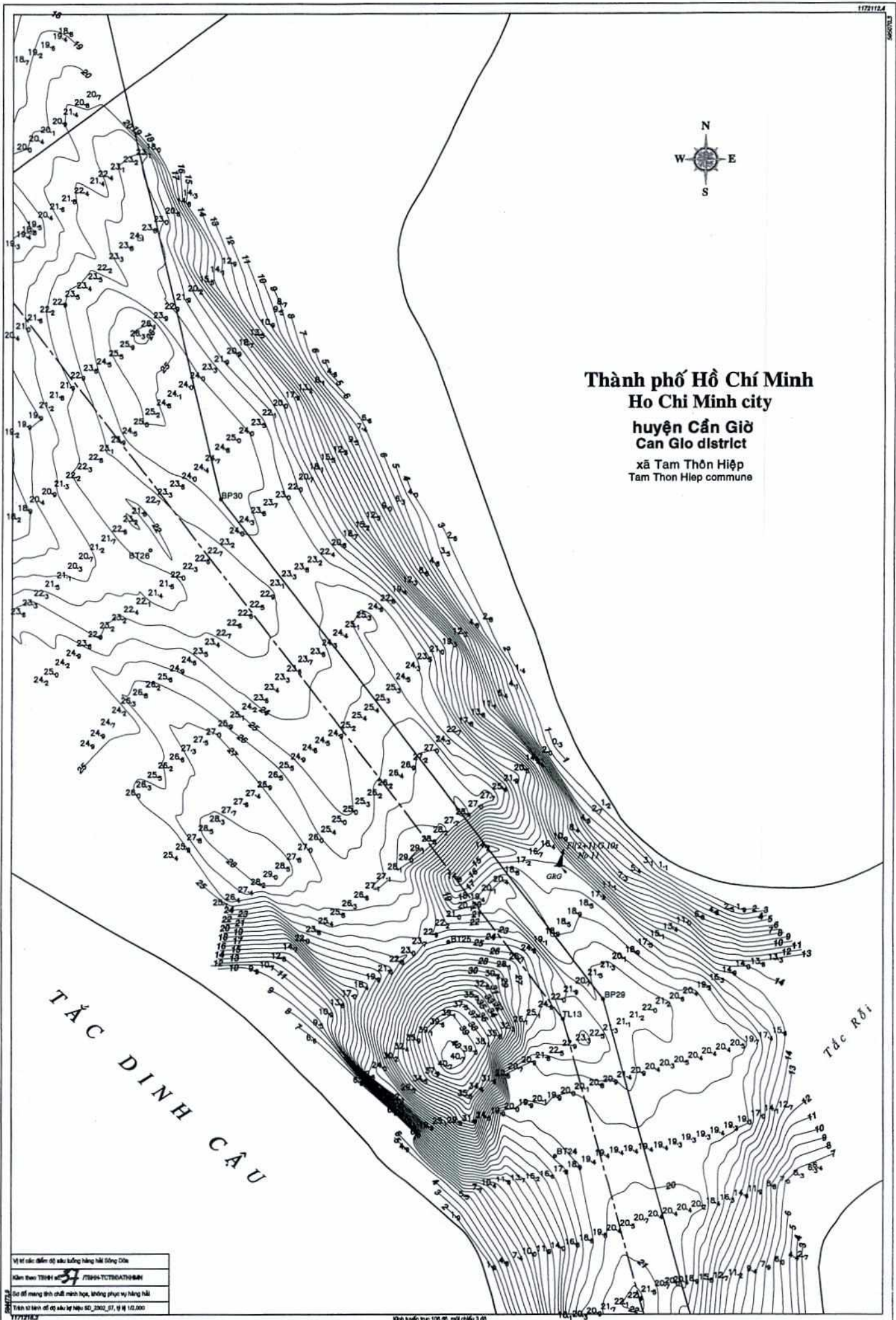
379CT
 ĐẢM
 NGHĨ
 M
 HIA VÙNG

Vị trí các điểm đo sâu lượng hàng hải Sông Đước
 Bản theo TSHH số: 5/TSHH-TCTSCAT/08/08
 Sơ đồ mang tính chất minh họa, không phục vụ hàng hải
 Trình độ bản đồ độ sâu tự hiệu: SO_2002_01, 9/9/10/2000
 1165774.7

Hình tuyến trục 100 độ, mỗi chiều 3 độ



Thành phố Hồ Chí Minh
Ho Chi Minh city
huyện Cần Giờ
Can Gio district
 xã Tam Thôn Hiệp
 Tam Thon Hiep commune



Vị trí các điểm độ sâu bằng hình ảnh bằng DTM
 Kèm theo TĐN số 37 / 2004-TCTĐN/ĐTNĐN
 Sơ đồ mạng lưới chiếu méch học, không phục vụ hàng hải
 Tên số hình vẽ độ sâu kỹ thuật: SD_2302_07, tỷ lệ 1:10,000
 1772782

Kích thước trục 100 mét, mũi nhọn 3 độ